

# Sentier des Toblerones



## Halte de Bassins > Nyon

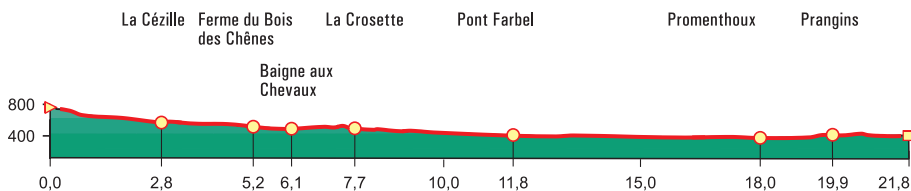
○ St-Cergue				
▼ Halte de Bassins	0 h 00 min			facile
● La Cézille	0 h 40 min	0:40		5 h 15 min
● Ferme du Bois des Chênes	0 h 40 min	0:00		21,8 km
● Baigne aux Chevaux	0 h 50 min	0:10		65 m
● La Crosette	1 h 20 min	0:30		400 m
● Pont Farbel	2 h 15 min	0:55		Convient aux familles
● Promenthoux Plage	3 h 40 min	1:25		
● Château Prangins	4 h 10 min	0:30		
■ Nyon	4 h 40 min	0:30		
○ Nyon				

## Randonnée

	facile
	5 h 15 min
	21,8 km
	65 m
	400 m
	Convient aux familles

Halte de Bassins

Nyon





## Du Bois de Chênes au Sentier des Toblerones

Une belle nature dans le Bois de Chênes et une nature reconquise sur le sentier des Toblerones, aménagé le long d'une ligne de défense antichars datant de la deuxième guerre mondiale. Cette longue promenade commence à Bassins, au pied du Jura vaudois, fait un détour par la réserve naturelle du Bois de Chênes, longe deux ruisseaux, la Serine et la Promenthouse, en descendant vers le lac Léman et mène enfin de Prangins à Nyon. Les transports publics bien développés permettent de diviser en étapes cette randonnée très agréable pour les familles et les seniors. Le point de départ est la halte de Bassins sur la ligne ferroviaire Nyon - Saint-Cergue. L'itinéraire descend par la gorge de la Combe jusqu'à La Cézille, en direction de Genolier, serpente à travers le Bois de Chênes, longe des forêts, traverse des champs et passe par des chemins forestiers publics, d'où l'on voit des étangs. Après Begnins et Gland, le chemin bifurque et suit la Serine: on découvre de gros blocs de béton en pointe, couverts de végétation. Ces «Toblerones» sont les témoins d'une ligne militaire étendue édifée pendant la dernière guerre en vue de bloquer l'accès aux chars

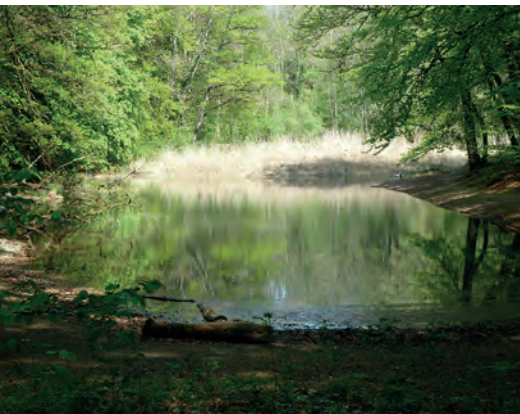
ennemis. L'itinéraire passe devant la prise d'eau de Pont-Farbel, l'usine électrique des Avouillons puis près du fortin camouflé en maison, la Villa rose, qui montre la voie à suivre jusqu'au lac Léman. Le club de golf «Domaine impérial» permet aux marcheurs de traverser son terrain pour autant qu'ils soient attentifs aux joueurs. De la jolie plage où débouche la Promenthouse, qui vaut le détour, le chemin passe par Prangins pour rejoindre la gare de Nyon.

Anne-Marie Ley

### INFO

Sentier des Toblerones, Renseignements par tél 022 365 66 00, [www.toblerones.ch](http://www.toblerones.ch) ou [www.suisse-a-pied.ch](http://www.suisse-a-pied.ch).

Villa rose, près de Gland. [www.toblerones.ch](http://www.toblerones.ch) ou Nyon Région Tourisme, tél. 022 365 66 00.



L'étang «Baigne aux Chevaux» est entouré de forêt et de roseaux. Photo: Anne-Marie Ley

